

UN SEULE-EN-SCÈNE  
NÉ À BEYROUTH



Sophie Cascaff

# OSE

**ORGASM SYSTEM ERROR**

(Non, on ne parle pas que de sexe)

De et avec  
**CLAIRE DEGUERNE**

Mise en scène  
**PATRICIA NAMMOUR**



---

## PROPOS

Après 38 ans de silence, sans crier gare, l'orgasme fait irruption dans la vie de Mélusine.

Mais... Pourquoi n'avait-elle jamais joui avant ?! Elle est pourtant en couple. Quand elle annonce la nouvelle à son Raymondin, il démissionne.

Tant pis pour lui, elle va y retourner toute seule, au septième ciel. Mais lorsqu'elle essaie de renouveler l'expérience, ça ne marche plus ! SYSTEM ERROR.

Elle se lance alors à la recherche de l'orgasme perdu.

## INTENTION



Comment se fait-il que Mélusine ait si peu d'informations sur son propre plaisir ? Comment se fait-il que rien autour des femmes ne les encourage à expérimenter ce qui leur fait du bien ? L'image du corps des femmes est partout. Pourtant, on ne parle pas d'elles en tant qu'êtres sexuels. Elles restent objets, rarement sujets dans la sexualité.

Quand Claire, la française, a raconté son expérience personnelle à Patricia, la libanaise, elles ont eu la conviction que partager cet épisode intime ouvrirait un espace, où beaucoup se retrouveraient en tant qu'êtres humains.



En écrivant cette pièce à quatre mains, elles s'attendaient à rencontrer des différences culturelles dans leur rapport à la sexualité. Mais au-delà des frontières, elles ont retrouvé les mêmes tabous, les mêmes injonctions sociales adressées aux femmes: "soyez discrètes", "occupez-vous des autres et non de vous", "une femme ne peut pas vivre sans homme", "soyez sex bomb - businesswoman - mère idéale, tout en un".

Quand Mélusine découvre son plein potentiel de femme à travers le plaisir, elle est déboussolée et se retrouve expulsée hors de ce "droit chemin". OSE est la quête frénétique d'une femme pour comprendre ce qui la coupe de sa propre intimité. Finalement, épuisée, elle s'abandonne à sa propre vulnérabilité et rencontre sa véritable puissance.

Le parti pris du texte est d'oser dire tout haut ce que tout le monde tait. Il s'agit de rendre visible le plaisir sexuel des femmes avec fraîcheur et audace, sans jamais verser dans la vulgarité, et avec beaucoup d'humour. On entend souvent que « le plaisir féminin, c'est compliqué ». Cette pièce vient aider les femmes, comme les hommes, à aborder le sujet en toute simplicité. Et même en s'amusant beaucoup.



---

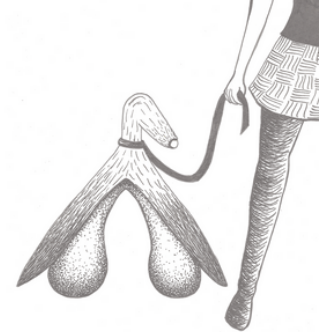
## MISE EN SCENE



La modalité « seule en scène » permet au public de s’immerger dans le monde fantaisiste et ludique du personnage, et d’atteindre peu à peu son intimité. Mais Mélusine est loin d’être seule : les nombreux personnages qui peuplent son univers sont rendus présents sur scène. La comédienne utilise des marionnettes et des accessoires, elle interprète d’autres personnages, interagit avec des partenaires imaginaires, se métamorphose.

La scénographie, a priori simple, est pleine de surprises. Elle se transforme de scène en scène pour accompagner Mélusine dans son voyage. La comédienne détourne les éléments de décor et de costume pour figurer les différents tableaux qu’elle traverse.

La richesse du jeu de lumières ajoute encore au dynamisme de cette pièce déjà très rythmée. Grâce à des éclairages manipulés par la comédienne elle-même, l’ambiance est de plus en plus intimiste au fur et à mesure que Mélusine plonge en elle-même à la recherche de l’orgasme perdu.



## UNE EQUIPE QUI OSE

### La comédienne et co-autrice

Claire Deguernel, co-autrice et interprète de OSE - Orgasm System error, a renoué avec sa passion pour le théâtre à Beyrouth après plusieurs années de travail avec Médecins Sans Frontières aux quatre coins du monde. En parallèle, elle n'a cessé de pratiquer le théâtre et la danse sous diverses formes. OSE est sa première pièce en tant qu'autrice et interprète solo.



### La metteuse-en-scène et co-autrice

Patricia Nammour, co-autrice et metteuse-en-scène de OSE - Orgasm System Error, est une comédienne, metteuse-en-scène et autrice libanaise. Elle est notamment l'actrice vedette de l'adaptation de la série "Un gars, une fille" au Liban. Avant d'émigrer récemment en Croatie, Patricia a adapté à Beyrouth deux pièces de Carlotta Clerici "Ce soir j'ovule" et "Ce qui reste d'un amour". Elle a aussi co-fondé et dirigé l'Atelier du Je, un atelier de développement personnel qui a donné naissance à une création collective chaque année pendant ces 12 ans d'existence.

Maryz Abdel Massih et Mario Yaacoub : réalisation décor, costumes et accessoires

Nourhan Kafhoury et Salim Bou Ayyash : création lumière

Rayane Saad : images

Déborah Benzimra : création graphique

**Production**





## FICHE TECHNIQUE

Durée : 55 min

Une comédienne au plateau

Espace scénique minimum: 5 m (ouverture) x 4 m (profondeur) x 2m50 m (hauteur sous pont)

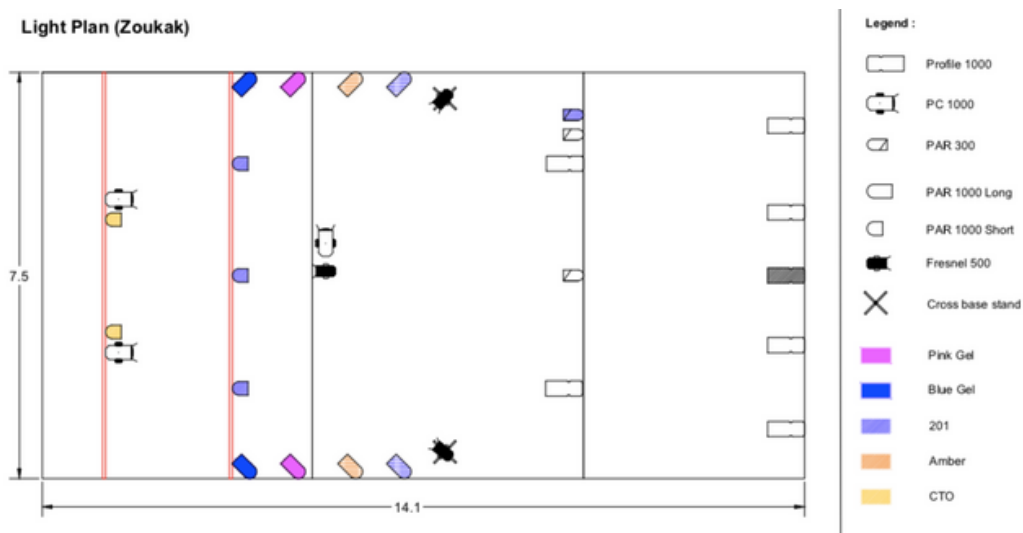
Pas d'entrées/sorties

Décor : une échelle double (2.30 m de hauteur), 2 cubes de bois (30 cm x 30 cm)

Bande son : clé USB

Plan de feu adaptable

Adaptable en conditions tout terrain si possibilité de faire le noir



## CONTACT

Adresse mail : [contact@vie-en-ose.org](mailto:contact@vie-en-ose.org)

Téléphone: 07 55 61 51 65

@ose.system.error

\_ose\_orgasmsystemerror\_

Teaser : <https://vimeo.com/365026233>

Dossier de presse et actualités : <https://linktr.ee/orgasmsystemerror>

Captation vidéo de l'intégralité de la pièce disponible sur demande.